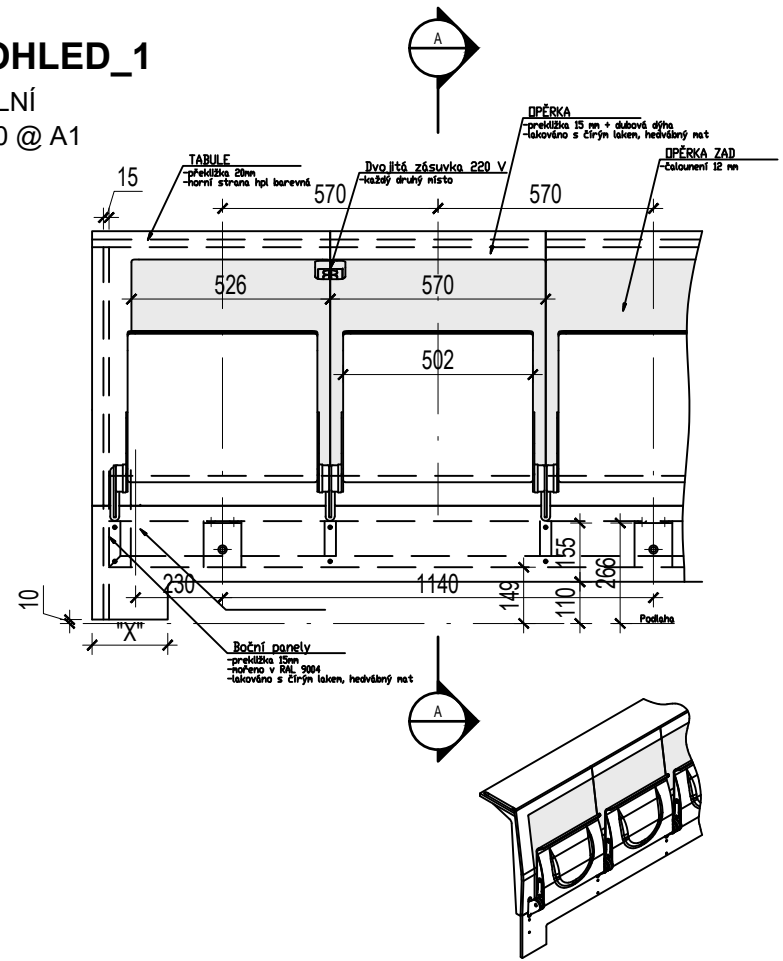


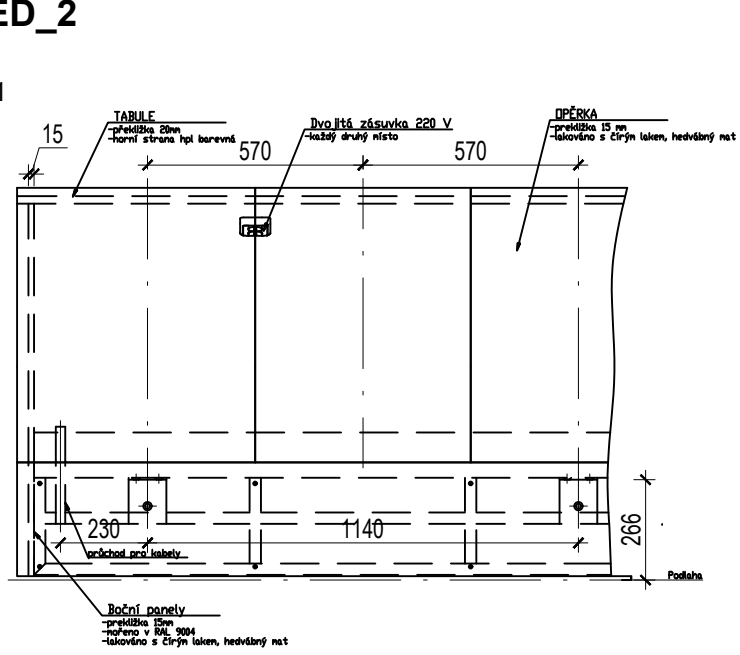
POHLED_1

ČELNÍ
1:20 @ A1



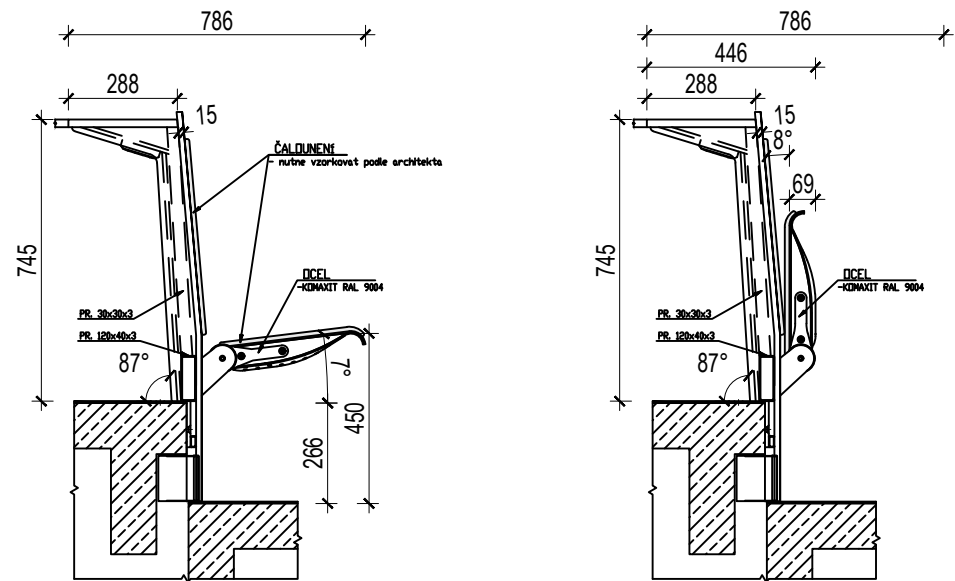
POHLED_2

ZADNÍ
1:20 @ A1



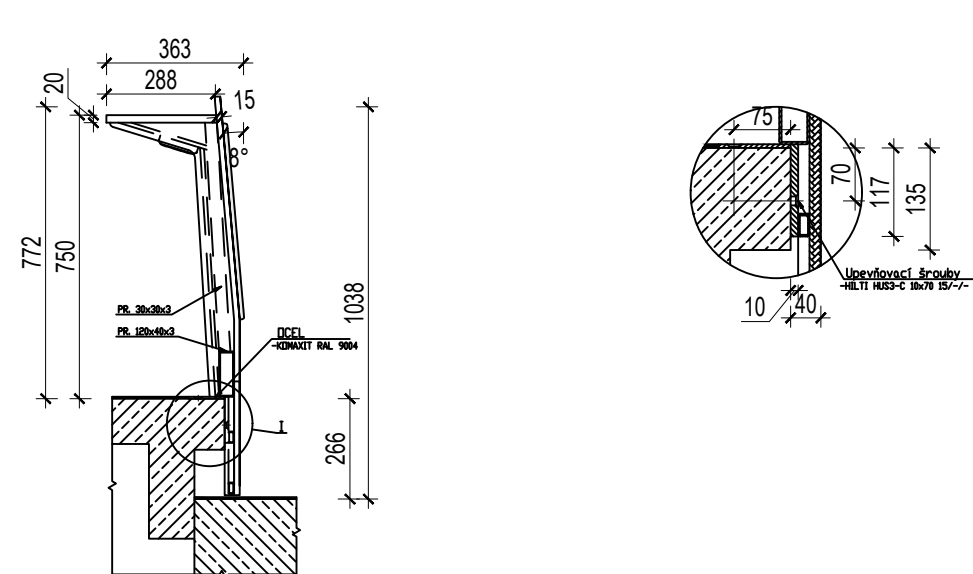
ŘEZ A-A

1:20 @ A1



DETAIL KOTVENÍ

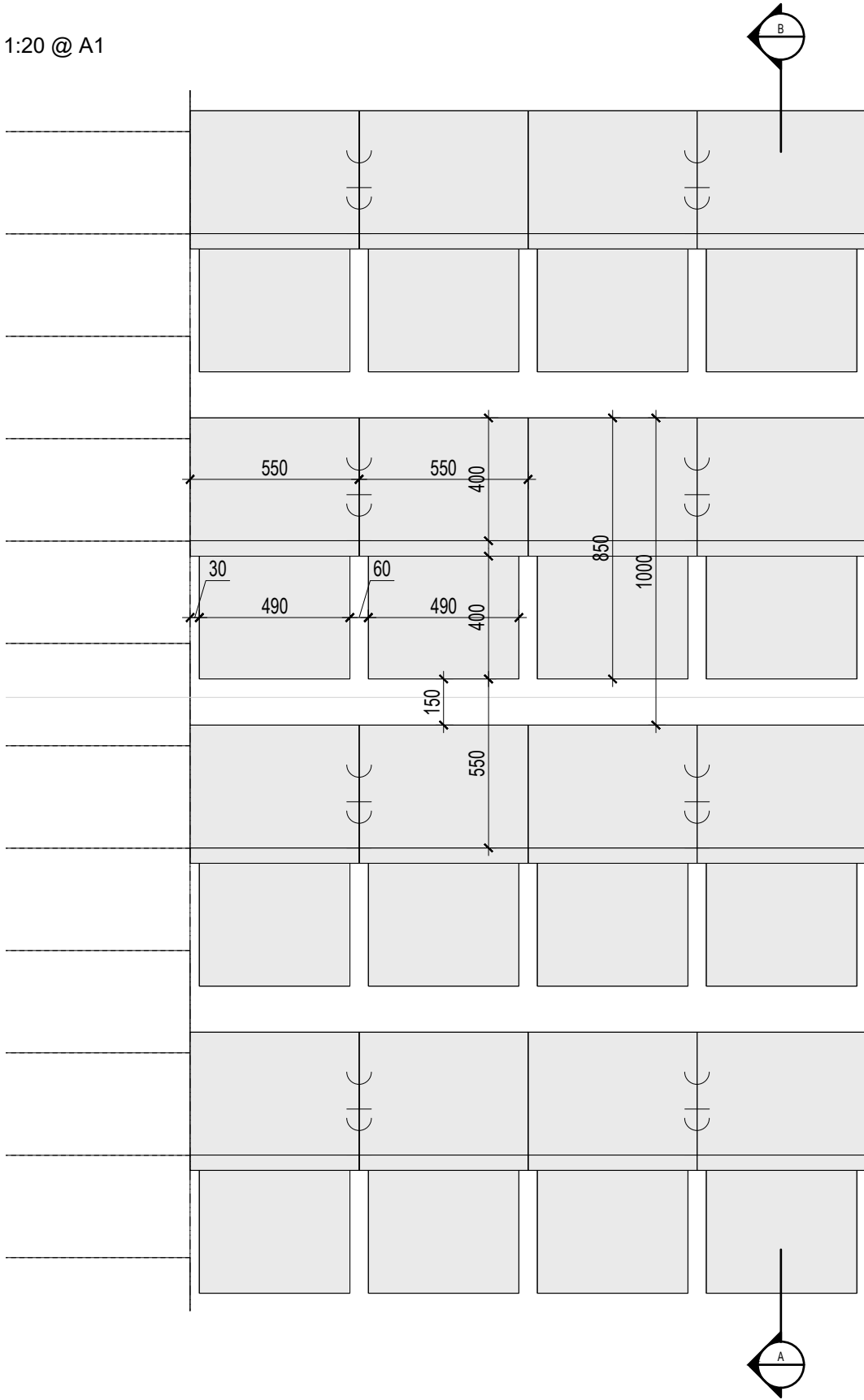
1:20 / 1:10 @ A1



PŮDORYS VZOROVÉHO AUDITORIA

UMÍSTĚNÍ STOLKU V JEHO PROSTORU

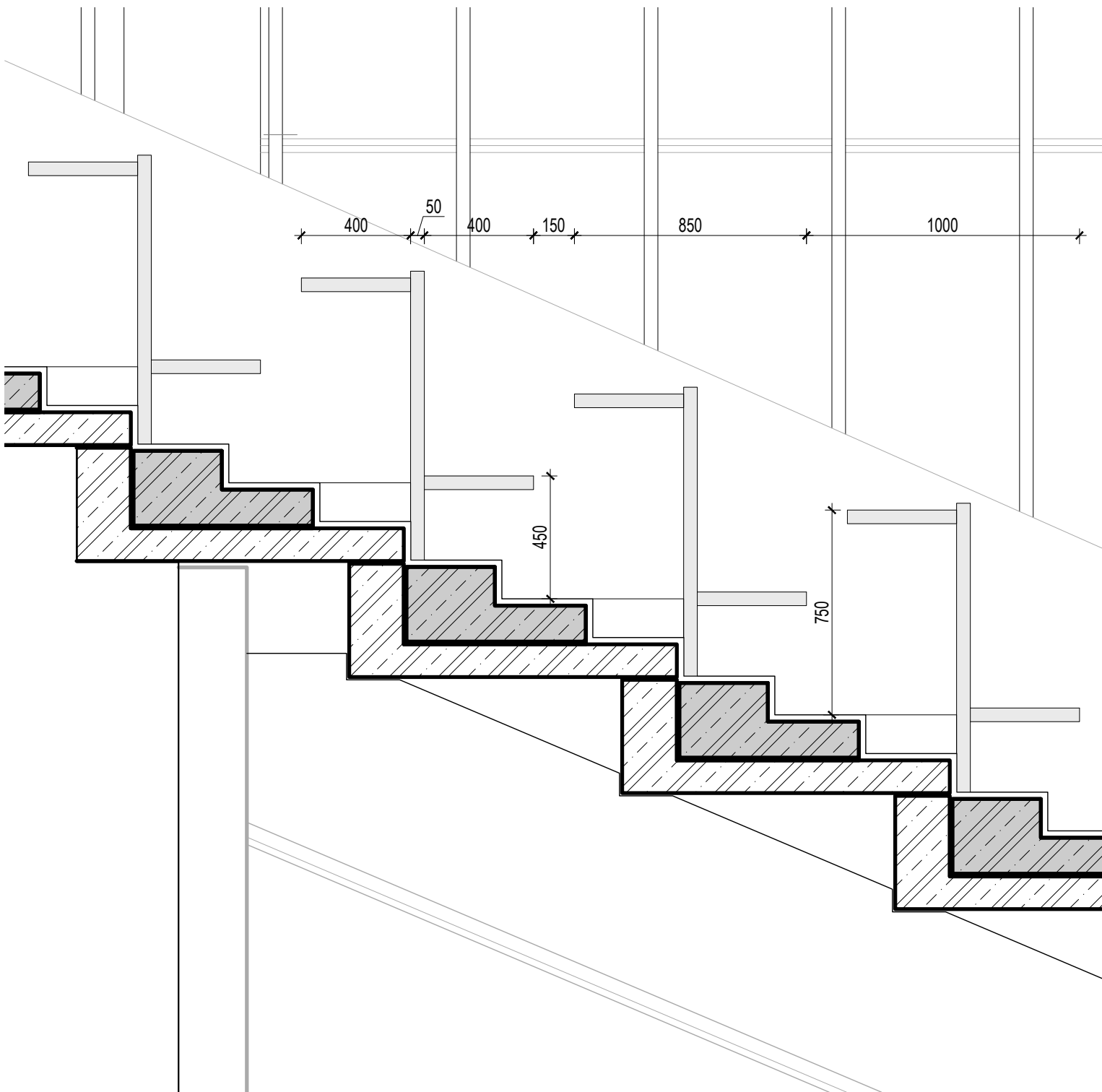
1:20 @ A1



ŘEZ VZOROVÉHO AUDITORIA

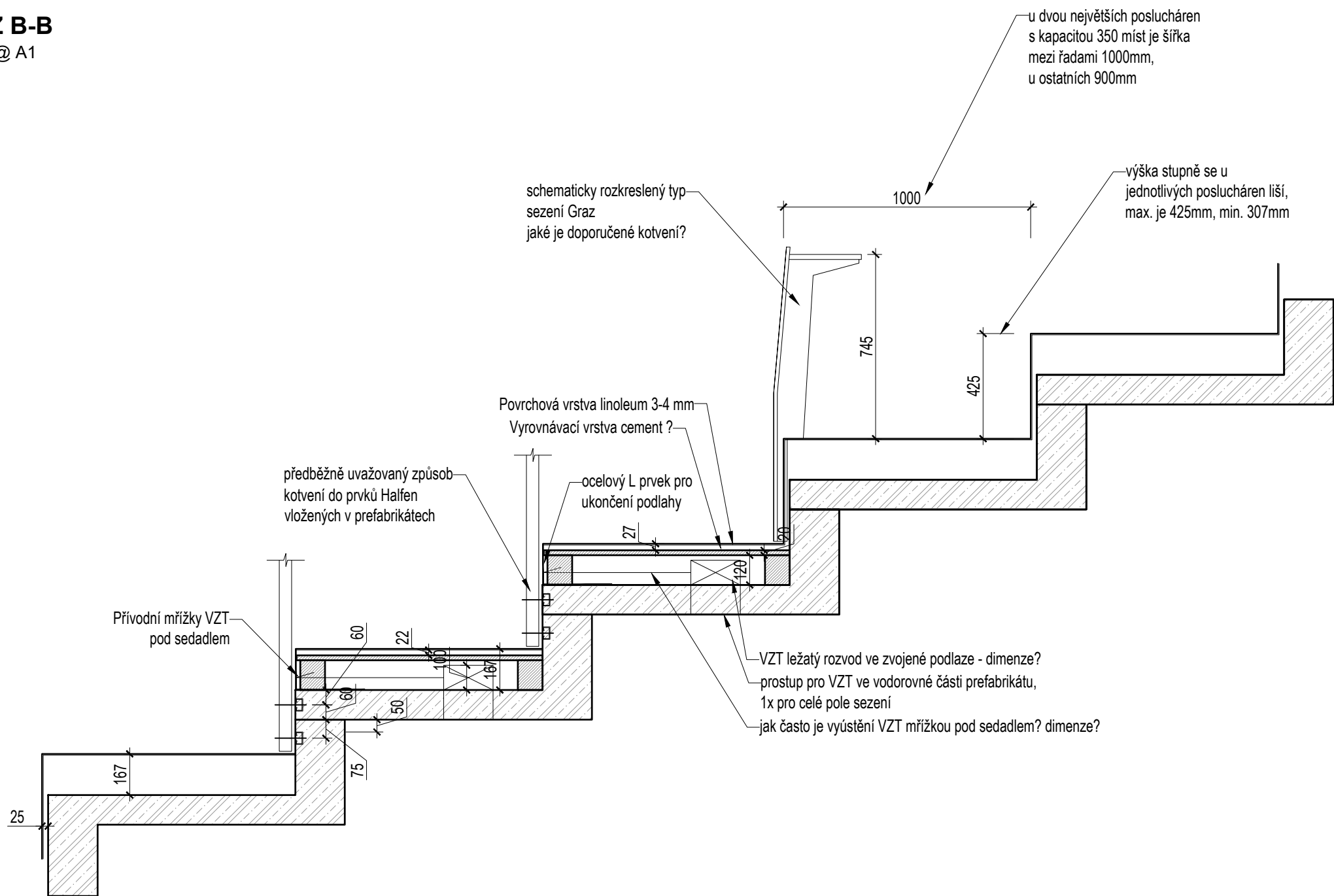
UMÍSTĚNÍ STOLKU V JEHO PROSTORU

1:20 @ A1



ŘEZ B-B

1:20 @ A1



SPECIFIKACE:

VSN - 115

"Posluchářenské sedadlo tvořené ocelovou konstrukcí, dřevěným opěrákem s pevným pultem a sklopným sedákem. Uspořádání sedadel v řadách, osová vzdálenost sousedících sedadel 550 mm. Opěrák sedadel je tvořen průběžnou deskou, pevný stolek je rovněž průběžný, uchycený na zadní stěně opěradla. Sedák dutý se zaoblenou hranou zabírající otlaku nohou. Sklápění sedáku pomocí pružinového systému, uloženo v bezpečné kovové misce, krajní polohy utlumeny pryží, zkrutná pružina. Dřevěné části (opěrák, stolek a sedák) překližka s dýhou. Ocelová konstrukce, povrchová úprava komaxit RAL 7024. Kotveno do čela stupňů do připravených prvků v prefabrikátech. První řada stolků tvořena krycí deskou uchycenou na kovové konstrukci a pevným stolkem. Konstrukce první řady kotvena do podlahy přes patku tvaru L směřující dozadu, krycí deska končí ve výšce 20 mm nad podlahou a kotvící patka nepřechívá dopředu před úroveň krycí desky. Sedák a opěradlo doplněno o pěnové čalounění. Čalounění opěradla průběžné umístěno na desce opěradla."

poznámky:
Součástí dodávky je veškeré nábytkové kování.
Včetně kotvení do zdi či do podlahy
Dodavatel zajistí vzorkování všech požadovaných materiálů
Dodavatel zajistí ke kontrole výrobní dokumentaci atypů zhotovenou podle skutečného zaměření na stavbě.